

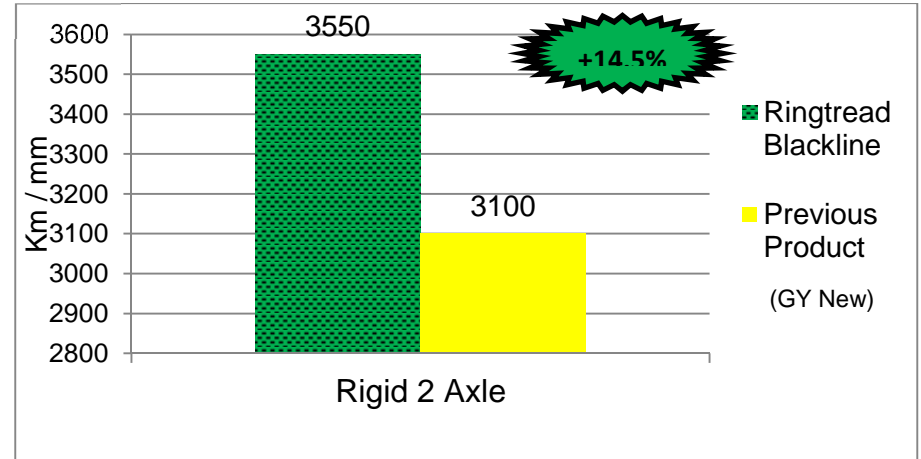


BUS 400 295/80R22.5

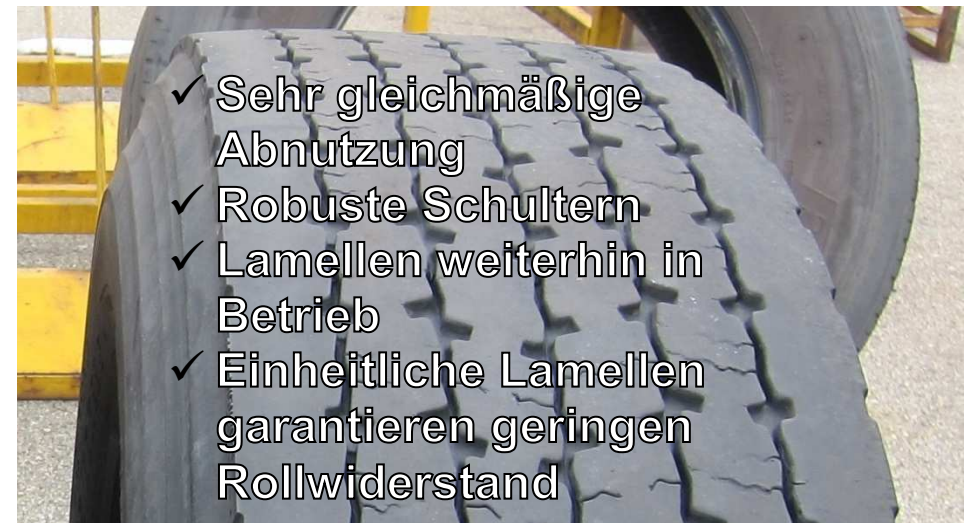


GTT, Torino

- Öffentliche Transportgesellschaft in Turin
- Transport von mehr als 200 Mio. Passagieren pro Jahr
- Etwa 1.000 Fahrzeuge
- Inner- und ausserstädtische Transporte



- Montiert auf Iveco Iveco Crossway 380 HP
- Für Tramac Oberflächen
- Starke Präsenz auf Anhöhen und kurvenreichen Straßen
- Häufiger Schnee im Winter



- ✓ Sehr gleichmäßige Abnutzung
- ✓ Robuste Schultern
- ✓ Lamellen weiterhin in Betrieb
- ✓ Einheitliche Lamellen garantieren geringen Rollwiderstand