

DE-MINIMIS 2018

Förderrichtlinien von runderneuertem Reifen in Deutschland



Runderneuerte
mit Qualität



MARANGONI Retreading Systems Deutschland GmbH
Immenhacken 5 - 24558 Henstedt-Ulzburg - +49 4193 9006-0
retreading.de@marangoni.com - www.marangoni.de

Retreading Systems

MARANGONI 

Förderprogramm De-minimis

Im Rahmen des Förderprogramms „De-minimis“ werden Unternehmen des Güterkraftverkehrs mit schweren Nutzfahrzeugen gefördert, die in der Anlage zu Nummer 2 der Förderrichtlinie aufgeführten Maßnahmen zur Förderung von Sicherheit und Umwelt durchführen.

Die Unternehmen müssen zum Zeitpunkt der Antragstellung Güterkraftverkehr im Sinne des § 1 Güterkraftverkehrsgesetz (GüKG) betreiben und Eigentümer oder Halter mindestens eines in der Bundesrepublik Deutschland zugelassenen ausschließlich für den Güterkraftverkehr bestimmten schweren Nutzfahrzeuges, mit einem zulässigen Gesamtgewicht von mindestens 7,5 Tonnen, sein.

Reifendimensionsgruppe 1 bis 7

1	2	3
295/60 R 22,5	245/70 R 19,5	225/70 R 17,5
295/80 R 22,5	275/70 R 22,5	245/70 R 17,5
315/60 R 22,5		245/70 R 19,5
315/70 R 22,5		265/70 R 17,5
315/80 R 22,5		
12 R 22,5		
13 R 22,5		
4	5	6
245/70 R 19,5	385/55 R 22,5	425/65 R 22,5
275/70 R 22,5	385/65 R 22,5	435/50 R 19,5
295/80 R 22,5	425/65 R 22,5	445/45 R 19,5
315/80 R 22,5	385/80 R 20	445/65 R 22,5
7		
215/70 R 17,5		
245/70 R 19,5		
265/70 R 17,5		
265/70 R 19,5		
275/70 R 22,5		
285/70 R 19,5		
225/75 R 17,5		
235/75 R 17,5		

Die 3PMSF-Kennung gilt nur für Dimensionsgruppen der jeweils am Profil angegebenen Nummern (siehe oben).

Förderprogramm De-minimis für runderneuerte Reifen

Seit dem 1. Januar 2018 traten neue Gesetze über die Ausrüstung von Lastwagen (LKW) und anderen schweren Nutzfahrzeugen in Kraft.

Als Winterreifen im Sinne der Gesetzgebung gelten seit dem 1. Januar 2018 nur noch solche mit der Kennzeichnung Bergpiktogramm mit Schneeflocke / 3PMSF (= 3 Peak Mountain Snow Flake):

Winterreifen und Ganzjahresreifen mit der Kennzeichnung M+S, MS, oder M/S mit einem Herstellungsdatum ab dem 1. Januar 2018 gelten nicht mehr als zulässige Winterreifen im Sinne dieser Verordnung.

Winterreifen und Ganzjahresreifen mit der Kennzeichnung M+S, MS, oder M/S die **bis zum 31.12.2017** hergestellt wurden, können entsprechend auf **allen Nichtantriebsachsen** gemäß der Fördermaßnahme **1.3** des De-minimis Maßnahmenkatalogs mit 80% der Anschaffungskosten bezuschusst werden.

Auf **Antriebsachsen** sind diese Winterreifen und Ganzjahresreifen mit der Kennzeichnung M+S, MS, oder M/S die **bis zum 31.12.2017** hergestellt wurden nur noch gemäß Fördermaßnahme **1.9** des De-minimis Maßnahmenkatalogs förderfähig.

Winterreifen und Ganzjahresreifen mit der Kennzeichnung M+S, MS, oder M/S die **ab dem 1. Januar 2018** hergestellt wurden gelten nicht mehr als Winterreifen und sind damit ausschließlich gemäß Fördermaßnahme **1.9** des De-minimis Maßnahmenkatalogs förderfähig.

Mehr Infos zu runderneuerten Lkw-Reifen: www.deutschland-runderneuert.de

Runderneuerte Reifen auf nicht angetriebenen Fahrzeugachsen mit M+S-Kennzeichnung bis 31.12.2017 oder Alpin-Kennzeichnung (3PMSF)

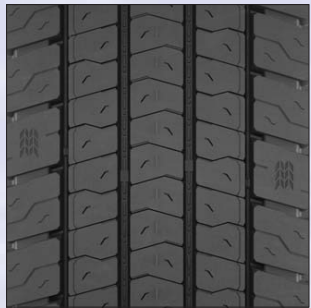
	Nach Förderrichtlinie, Punkt*	Förderungsbasis ¹⁾	davon Förderung
runderneuerte Reifen	1.3.	100%	80% (v. 100%)

¹⁾ = Anteil an Kaufpreis, Mietgebühr oder Leasingrate in Prozent

Alle anderen runderneuerten Reifen auf nicht angetrieben und auf angetriebenen Fahrzeugachsen

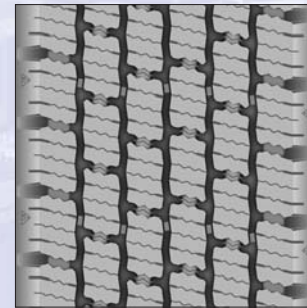
	Nach Förderrichtlinie, Punkt	Förderungsbasis ¹⁾	davon Förderung
runderneuerte Reifen	1.9.	als Umweltprodukte per se 50%	80% (v. 50%)

¹⁾ = Anteil an Kaufpreis, Mietgebühr oder Leasingrate in Prozent



BLACKLINE RDL FE

1



BLACKLINE RDG101

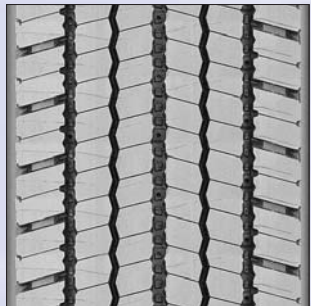
1

2

3

RINGTREAD RDG101

PROFILLINER MS101
MS101L

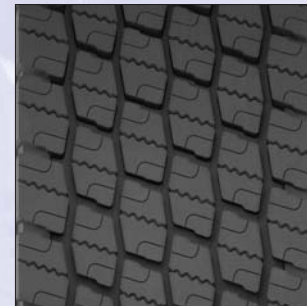


BLACKLINE ENERGECO+

RINGTREAD ENERGECO+
ENERGECO

PROFILLINER DA2

1



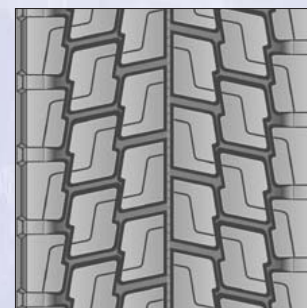
PROFILLINER PDR HM2

1



BLACKLINE RDR HM3

1



BLACKLINE RD2 PLUS
RINGTREAD RD2 PLUS, RD2
EDR2

PROFILLINER DE2, DE2L
BDE2

UNITREAD UD2, UD2L

1

2

3

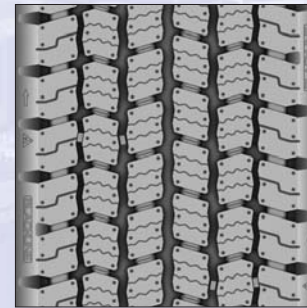


RINGTREAD RD-HM
RD-HMe

**PROFILLINER
KONTUR** DHM

UNITREAD U729

1



BLACKLINE BUS400

1

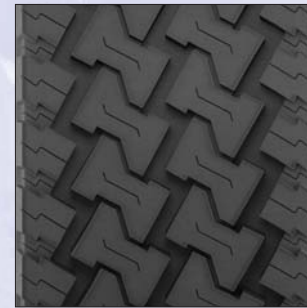
2



RINGTREAD RZP LC

PROFILLINER PZP LC

2

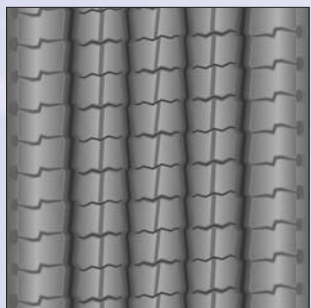


RINGTREAD BUS-T

PROFILLINER BTS
BBTS

1

4

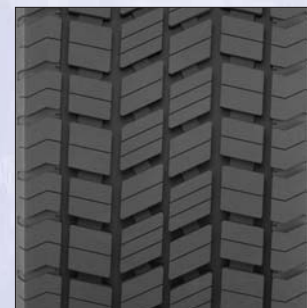


BLACKLINE BUS100

RINGTREAD BUS100

PROFILLINER BUS103

4

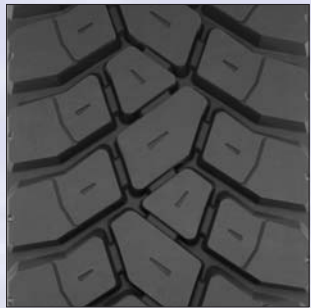


RINGTREAD RD4

PROFILLINER DA4S

1

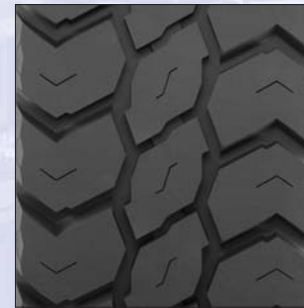
4



BLACKLINE MIX100

RINGTREAD MIX100

1



RINGTREAD MIX MASTER

PROLFillINER MM
BMM

UNITREAD UDY MML

1



RINGTREAD MIX101

PROFillINER MIX101

1



PROFillINER DC

1



RINGTREAD RDY-HM
EDM3

PROFillINER DY3
BDY3

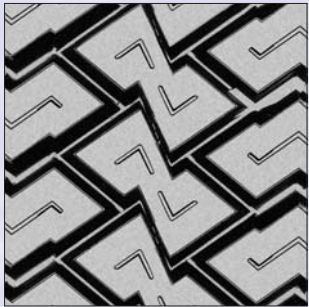
UNITREAD UDY3L

1



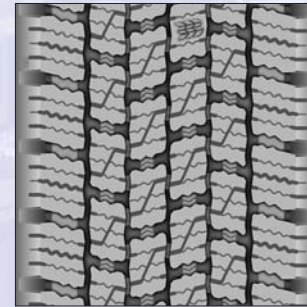
PROFillINER MS2

1



PROFILLINER ZT
ZTE
PROLFFILLINER ZT
KONTUR
UNITREAD UZT

1



BLACKLINE WS101

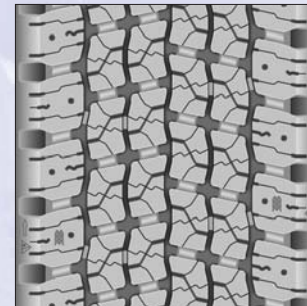
1



BLACKLINE RSY397
RINGTREAD RSY397

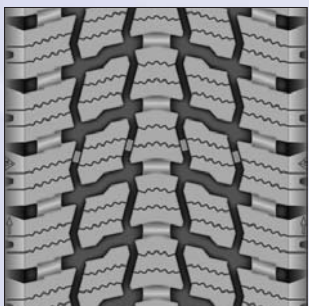
1

2



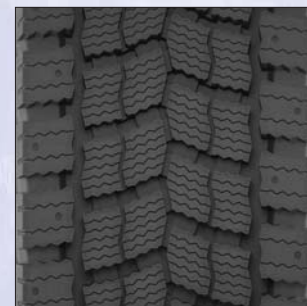
BLACKLINE ICE100

1



RINGTREAD RDW MS9
PROLFFILLINER MS9

1



PROFILLINER MS6

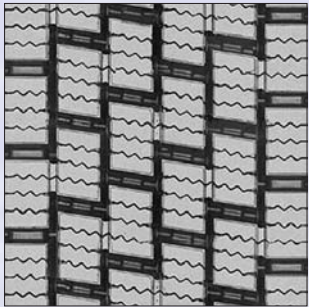
1

2

Für alle angetriebenen Reifen mit M+S-Kennzeichnung
in Verbindung mit 3PMSF

Für alle nicht angetriebenen
Reifen mit M+S-Kennzeichnung

MARANGONI 

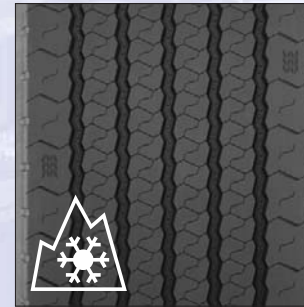


RINGTREAD RMS8e

PROFILLINER MS8

1

2



BLACKLINE WSS

2

5

6



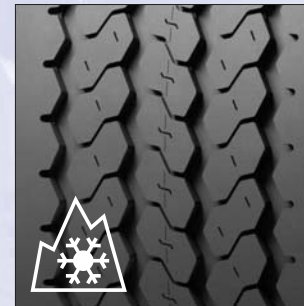
RINGTREAD RM+SK

PROFILLINER MS817
MS817M

1

2

3



BLACKLINE RTE PLUS

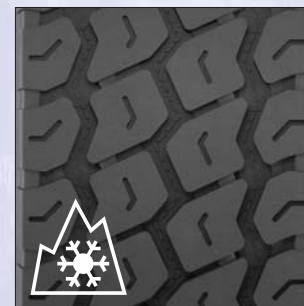
5

Für alle nicht angetriebenen Reifen mit M+S-Kennzeichnung



RINGTREAD RTR TY2

7



RINGTREAD RSSY3

PROFILLINER TY3

PROFILLINER
KONTUR SSSY3

5

BLACKLINE

